

# BELEN del BOSQUE 2020 LARRASKITU

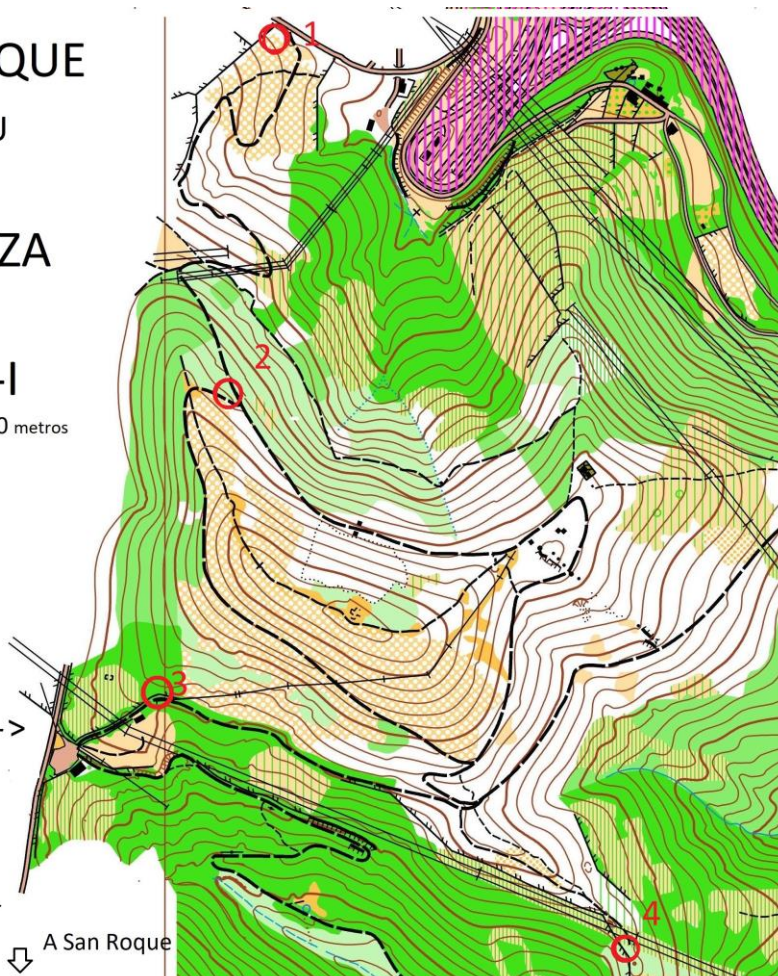
## BASOKO JAIOTZA

0 100 200 300 400 500 metros  
Equidistancia = 10 metros

PARKING IGERTU ->

BARRERA a PAGASARRI <---

A San Roque



### ORIENTAZIO ARIKETA 2020 – COBI

Ondoz ondoko 16. urtez Eguberrietarako orientazio ariketa hau eskaintzen dizuegu. Gabonetako Jaiotza xume bat jarri dugu maparen lau puntuetako batean. Zeinetan? Jakin nahi izanez gero hurbil zaitez Pagasari mendira (Larraskitu) eta maparen puntu guztiak bisitatu.

### NOLA HELDU LARRASKITU-ra?

Oinez, 72, 76 eta A8 Bilbobusetako inguruko geralekutik. Puntu bakoitzean zinta identifikatzaile bat egongo da, eta bertan “EZ” edo “BELEN” hitza idatzita egonda da. Nahiz eta Jaiotzaren puntuan kutxatxo-postontzi bat egon, aurten eskatzen dizuegu paperik edo argazkirik ez uztea. Horren ordez, bidaiguzu email-a [cobidea@gmail.com](mailto:cobidea@gmail.com) helbidera bisitarien datuekin eta hantxe ateratako argazkia bidaliz, nahi baduzue. Eskerrik asko!

### NOIZTIK ETA NOIZ ARTE?

2020ko Abenduaren 13tik 2021ko Otsailaren bukaera arte.

**Aurten, COVID-19 dela eta, maparik ez dira eskuragarri izango Miribillan; ordean, gure webgunetik jaitsi ahal izango duzue mapa!**

Maparen #1 puntua GR-228 A ibilbidearen egur atean izango da kokatuta, A8 busaren Larraskitubidea Beiti estrataren hurbil.