

BELEN del BOSQUE 2020 LARRASKITU

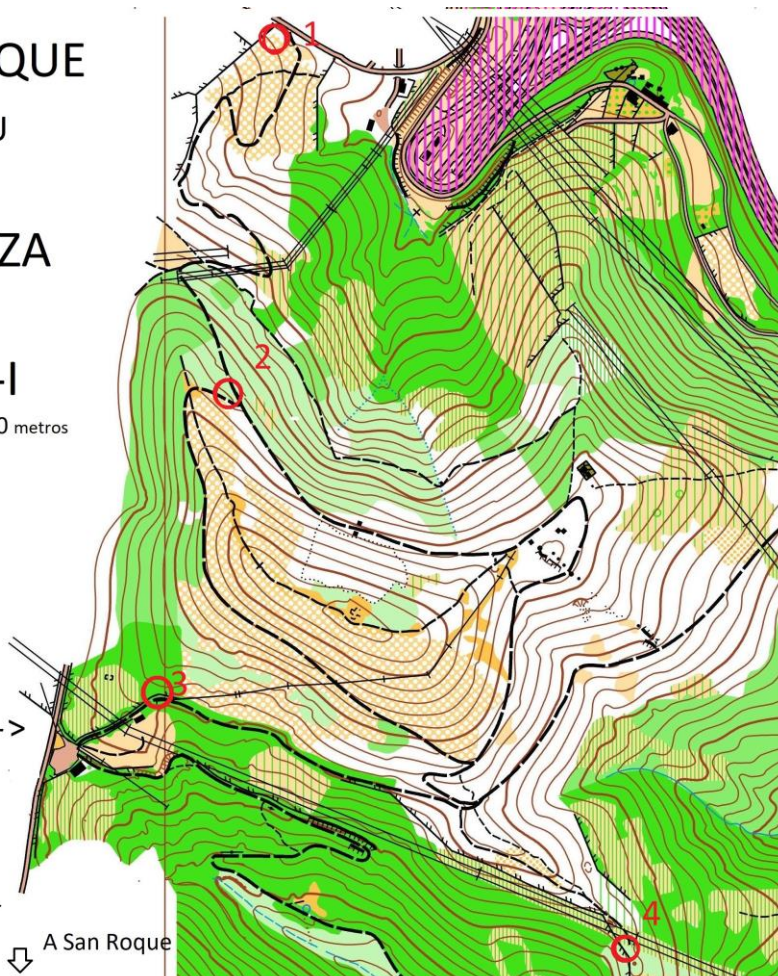
BASOKO JAIOTZA

0 100 200 300 400 500 metros
Equidistancia = 10 metros

PARKING IGERTU ->

BARRERA a PAGASARRI <---

A San Roque



EJERCICIO DE ORIENTACION 2020- CLUB DE ORIENTACION BIDEA

Por 16º año consecutivo os ofrecemos este ejercicio de orientación para las Navidades. Hemos colocado un Belén sencillo en uno de los cuatro puntos del mapa. ¿En cuál? Eso sólo lo sabréis si visitáis todos los puntos del mapa del Monte Pagasari (Comenzar en el Garbigune de Larraskitu)

¿CÓMO LLEGAR A LARRASKITU?

Andando desde la parada de Bilbobús de las líneas 72, 76 o A8 que os suba hasta Larraskitu.

En los puntos habrá una cinta identificativa, que diga NO o BELÉN. En esta ocasión os pedimos que no dejéis ningún papelito ni foto en la caja, sino que nos mandéis un mail a cobidea@gmail.com con la información de quiénes habéis visitado el Belén y cuándo lo habéis hecho, así como una foto conmemorativa. Eskerrik asko!

¿CUÁNDO ESTARÁ COLOCADO EL BELÉN?

Del 13 de diciembre de 2020 hasta el fin de febrero de 2021.

Este año, debido al COVID-19, no habrá mapas disponibles en Miribilla; la única forma de obtenerlos es desde nuestra web (www.cobidea.com).

El punto #1 está en el portón de madera del GR-228 A, cerca de la parada Larraskitubidea Estrada Beiti de la línea de bus A8