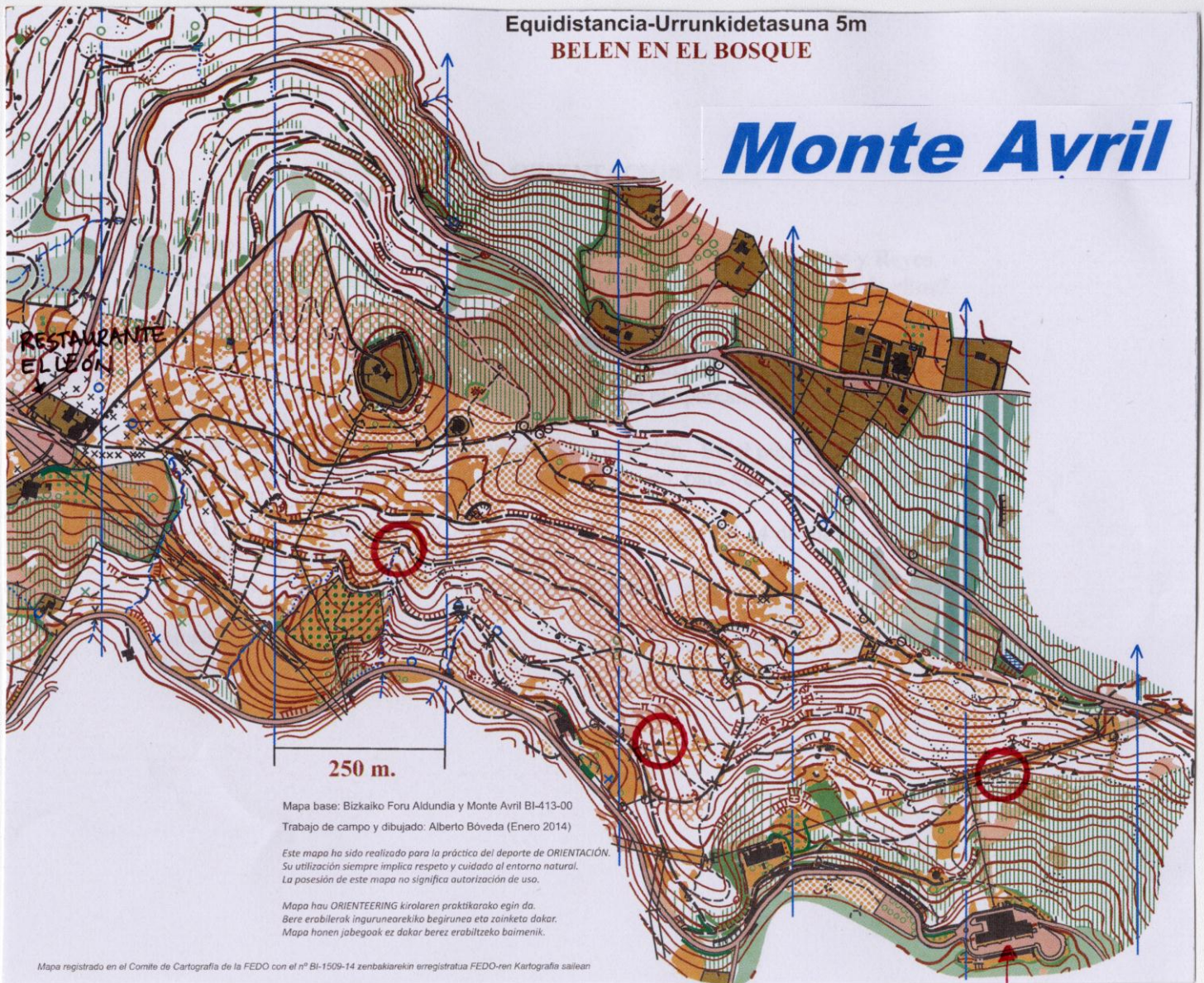


Equidistancia-Urrunkidetasuna 5m
BELEN EN EL BOSQUE

Monte Avril



Mapa base: Bizkaiko Foru Aldundia y Monte Avril BI-413-00
Trabajo de campo y dibujado: Alberto Bóveda (Enero 2014)

*Este mapa ha sido realizado para la práctica del deporte de ORIENTACIÓN.
Su utilización siempre implica respeto y cuidado al entorno natural.
La posesión de este mapa no significa autorización de uso.*

*Mapa hau ORIENTEERING kirolaren praktikarako egin da.
Bere erabilerak ingurunearekiko begirunea eta zainketa dakar.
Mapa honen jabeagoak ez dakar berez erabiltzeko baimenik.*

Mapa registrado en el Comité de Cartografía de la FEDO con el nº BI-1509-14 zenbakiarekin erregistratua FEDO-ren Kartografia saileran

EJERCICIO DE ORIENTACIÓN COBI BELÉN DEL BOSQUE 2014

SANTA MARINA

Por 10º año consecutivo os ofrecemos este ejercicio para las Navidades y Reyes.
He colocado un Belén sencillo en uno de los puntos del mapa ¿En cuál de ellos?
Eso sólo lo sabréis, si visitáis los 3 puntos del mapa del Monte Avril.

COMO LLEGAR A MONTE AVRIL: bien tomando el Autobús Bizkaibus de Santa Marina, que sale cada hora todos los días de la semana de la Plaza Circular* a las y medias y de Santa Marina a 10' ó saliendo desde el aparcamiento del Restaurante El León en el mismo monte Avril.

En los puntos habrá una cinta identificativa o el Belén. En el punto del Belén habrá una cajita-buzón, donde podéis dejar un papelito o tarjeta, para ver quiénes habéis estado y cuándo. Gracias.

CUÁNDO ESTARÁ COLOCADO EL BELÉN: a partir del 14 de diciembre de 2014 y lo mantendré hasta fin de febrero de 2015

MAPA de MONTE AVRIL: podéis bajar el mapa a color de la web:

www.cobidea.com o recoger una copia en blanco y negro en Federación Vizcaína de Montaña en Miribilla martes, miércoles y jueves de 19 a 21 horas, o también en Miribilla a cualquier hora y día en el tablón de anuncios de la 6ª planta.

*mientras duren las obras sale de la calle Ayala, lateral del Corte Inglés.